

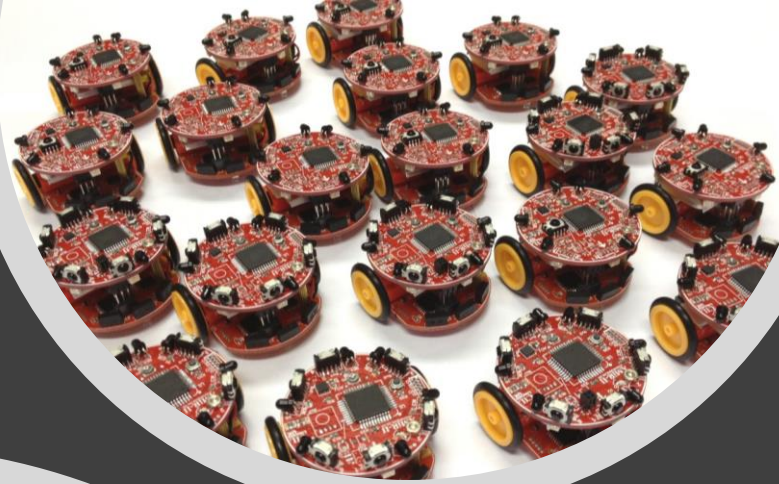
Webinar Series

Program Studi Teknik Elektro

Universitas Islam Indonesia

UII
ELECTRICAL ENGINEERING





Yang kita pelajari
kemarin ...

Robotic



Tantangan-tantangan

Robot yang menolong hidup manusia

Robot dengan mudah dikendalikan manusia

Robot bergerak layaknya manusia



Orang-orang
cacat yang tak
bisa berjalan



Exoskeleton membantu disabled untuk bergerak



Bagaimana robot bisa bergerak layaknya manusia?



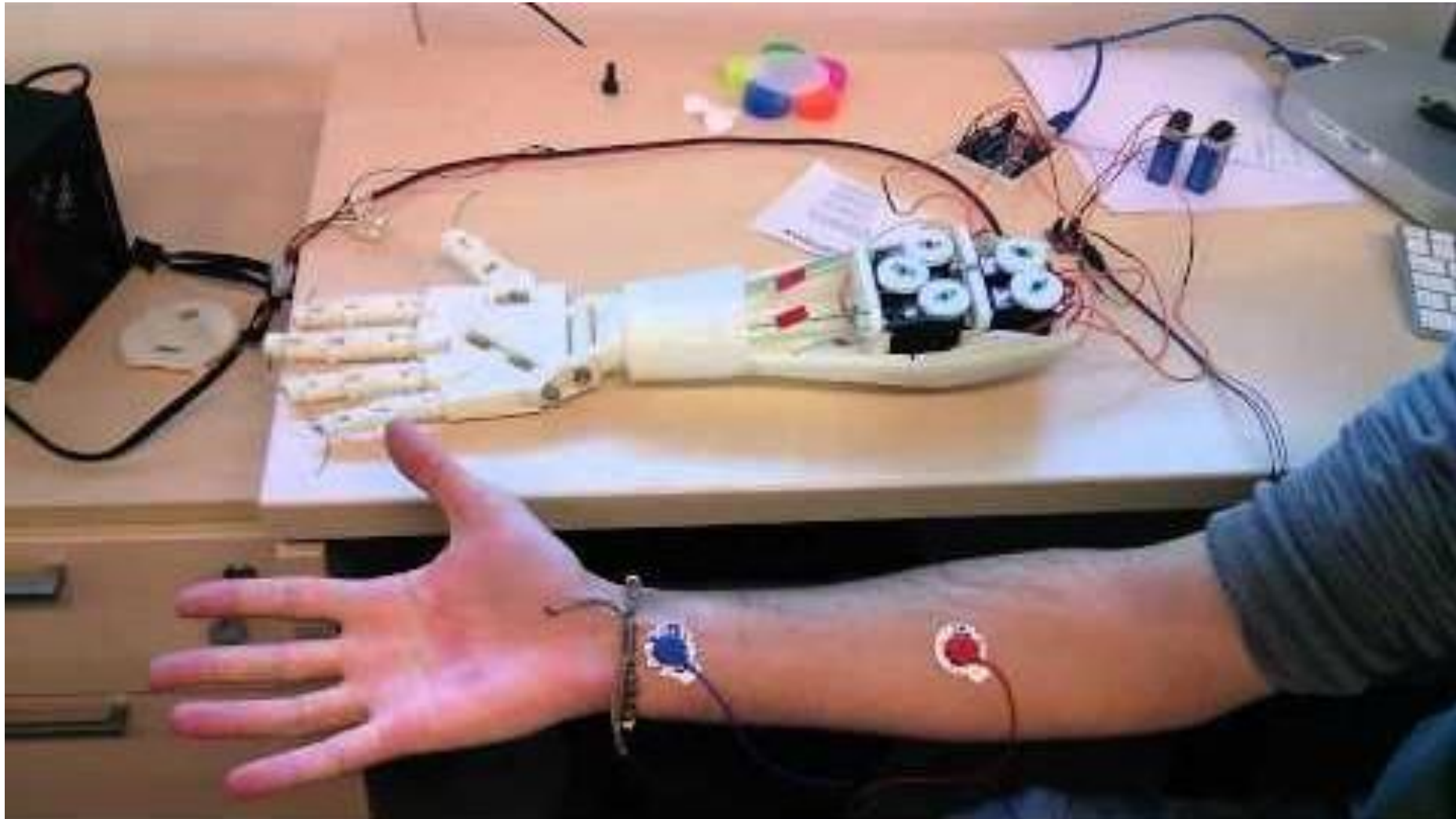
Belajar dari manusia

A photograph showing a person's right arm flexed, with several circular EMG sensors attached to the bicep. Wires from these sensors are connected to a robotic arm (yellow and black) and a multimeter. The multimeter's red LED display shows '06.00' and '04.13:'. The scene is set on a dark table against a plain background.

Bagaimana menirukan gerakan manusia?

Menggunakan sensor bioelectric

Electromyography untuk menggerakkan robot



Biosignal apa lagi yang bisa digunakan?



Electro encephalography

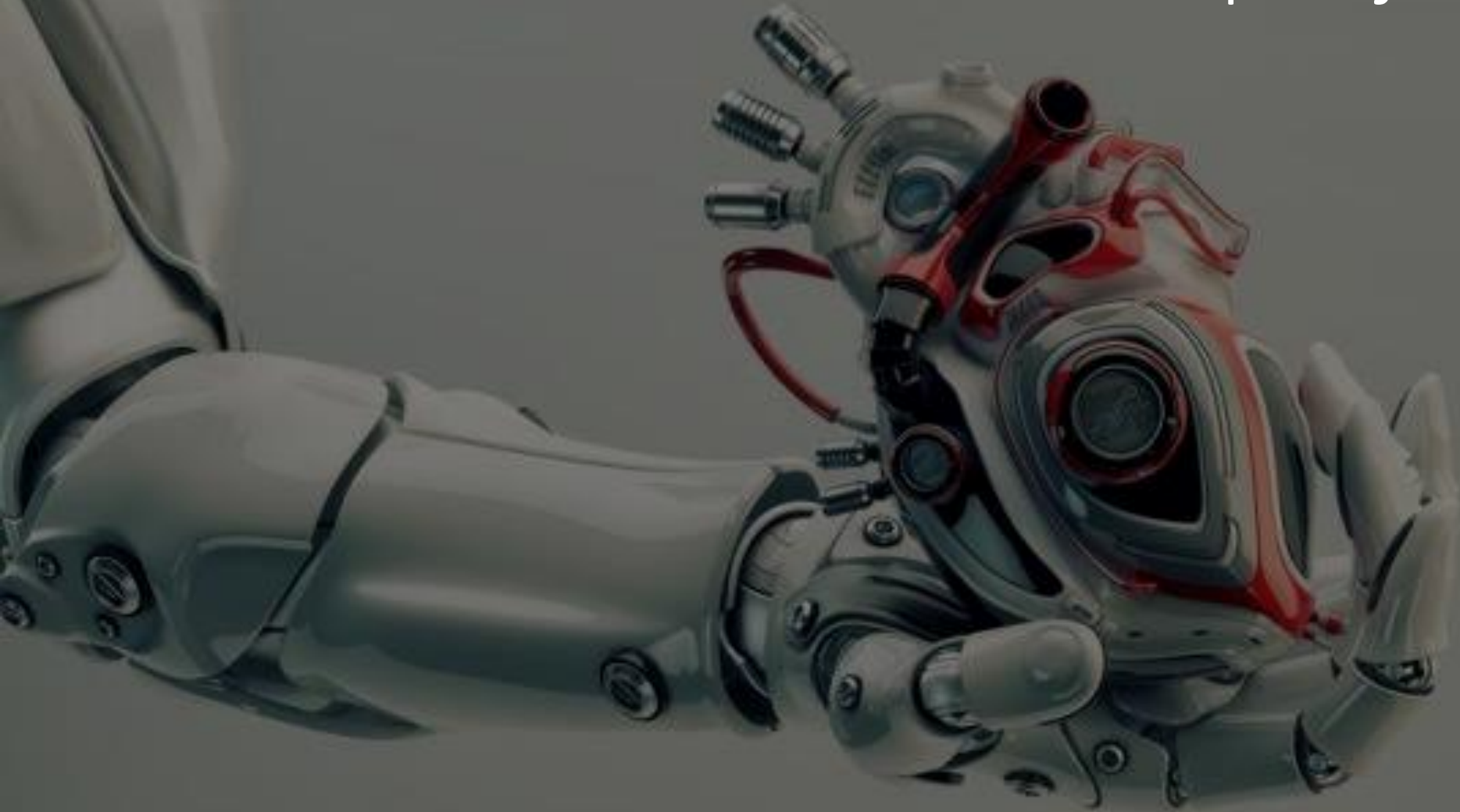
Electro oculography

Electro cardiograph

Skin resistance/temperature

Dst

Dimana semua itu dipelajari?



Biomedical Engineering